

Технические характеристики



АВТОГИДРОПОДЪЕМНИК ТА-22 НА ШАССИ ГАЗ С41А23

ООО «КЭМЗ» предлагает поставку телескопического автогидроподъемника ТА-22 с поворотной люлькой на шасси ГАЗ С41А23.

Подъемник ТА-22 предназначен для проведения строительно-монтажных и эксплуатационных работ в различных сферах производства, требующих подъема людей с материалами и инструментами на высоту до 22 метра, грузоподъемностью 300кг.

Конструкция подъемника состоит из четырехсекционной телескопической стрелы из высокопрочной стали МС700.

Наличие складной алюминиевой электроизолированной люльки позволяет выполнять работы без отключения электричества с напряжением до 2000В.

Подъемник оснащен алюминиевой платформой с бортами L=200 для перевозки инструмента и инвентаря или стройматериалов, а так же устанавливается розетка в люльке для передачи 220 вольт и прожектор для работы в темное время суток.

Управление рабочими операциями подъемника – электрогидравлическое, пропорциональное и осуществляется при помощи пультов.

Автогидроподъемник снабжен тремя пультами управления:

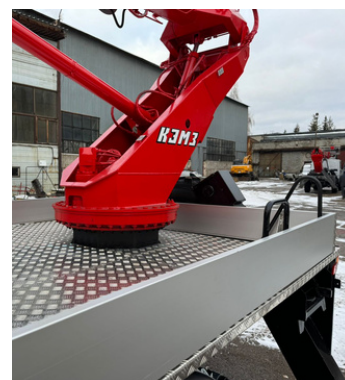
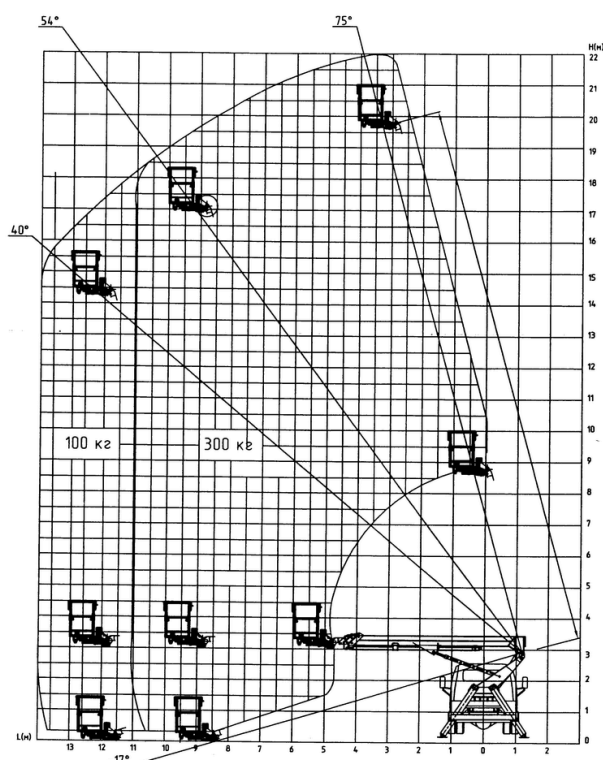
- пульт управления аутригерами на платформе с правой стороны,
- основной пульт, выносной с дистанционным радиоуправлением или кабельным управлением длиной 5м (джойстик с LED-дисплеем расположенным в пластиковом защитном боксе),
- пульт стационарный в люльке.

Автогидроподъемник адаптирован к различным климатическим условиям, работает при температуре окружающей среды от - 40° до + 40°С и скорости ветра не более 10 м/с.

В доп.комплектации с пакетом «АРКТИКА» работает при температуре до -60°С.

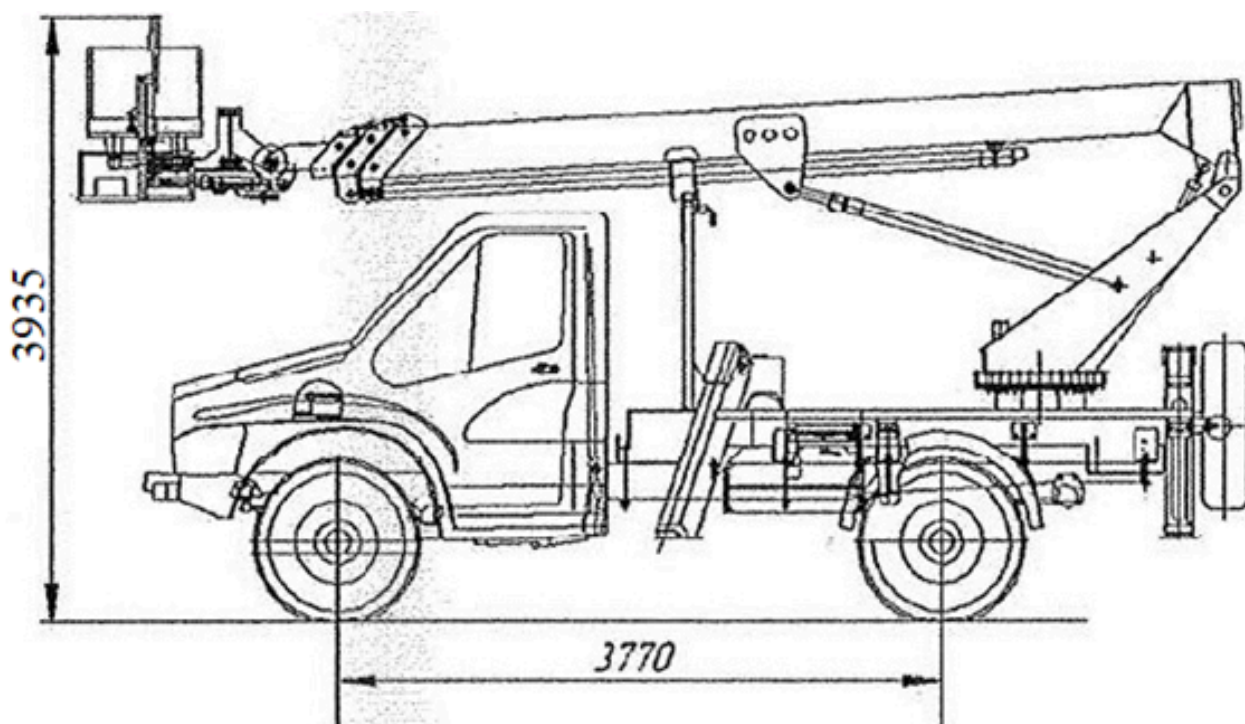
Технические и транспортные характеристики ТА-22 на шасси ГАЗ С41А23

| | |
|---|----------------------------|
| Рабочая высота подъема, м | 22 |
| Вылет, м, максимальный: - для рабочей зоны 1 (300 кг) - для рабочей зоны 2 (100 кг) | 10,0±0,2 13,0±0,2 |
| Угол поворота стрелы, градусы | 360° |
| Грузоподъемность, кг | 300 |
| Материал рабочей платформы (люльки) | Алюминиевая, с ограждением |
| Электроизоляция рабочей платформы (люльки) | 2000В |
| Тип рабочей платформы (люльки) | Не съемная |
| Угол поворота люльки | ±90° |
| Кол-во секций стрелы шт. | 4 |
| Габаритные размеры рабочей платформы (люльки), мм. | 1400X720X1100 |



Технические и транспортные характеристики ТА-22 на шасси ГАЗ С41А23

| | |
|---|----------------------|
| Колесная формула | 4x4 |
| Число мест в кабине шасси | 3 |
| База шасси автомобиля, мм | 3770 |
| Технически допустимая максимальная масса транспортного средства, кг | 6800 |
| Распределение массы в транспортном положении на оси, кг: - переднюю; - заднюю (тележку) | 2745 4055 |
| Колея колес, мм: - передних; - задних | 1830 1785 |
| Габаритные размеры в транспортном положении, мм: - длина; - ширина; - высота (сложенное состояние рабочей платформы) | 7300 2500 3935 |



Технические и транспортные характеристики

ДВИГАТЕЛЬ

| | |
|--|--|
| Модель | ЯМЗ, 53443 (маркировка 534430) |
| Тип | четырехтактный, с воспламенением от сжатия |
| Максимальная мощность, кВт (л.с.) | 109.5 (2300) |
| Количество цилиндров в их расположение | 4, рядное |
| Рабочий объем цилиндров, см ³ | 4433 |

ТРАНСМИССИЯ

| | |
|--|---|
| Сцепление | сухое, однодисковое, с гидравлическим приводом |
| Коробка передач: - механическая; - гидромеханическая | -с ручным управлением -автоматическая, с возможностью ручного управления |

РУЛЕВОЕ УПРАВЛЕНИЕ

| | |
|------------------------|-------------------------------------|
| Рулевой механизм с ГУР | «винт-шариковая гайка-рейка-сектор» |
|------------------------|-------------------------------------|

ТОРМОЗНОЕ УПРАВЛЕНИЕ

| | |
|---------------------------|--|
| Рабочая тормозная система | пневматический двухконтурный привод с разделением по осям, с ABS, передние и задние тормозные механизмы барабанного типа |
|---------------------------|--|

Технические и транспортные характеристики ТА-22 на шасси ГАЗ С41А23

ХОДОВАЯ ЧАСТЬ

| | |
|----------|---|
| передняя | зависимая, на двух продольных полуэллиптических рессорах с двумя реактивными тягами, с гидравлическими телескопическими амортизаторами |
| задняя | зависимая, на двух продольных полуэллиптических рессорах, с гидравлическими телескопическими амортизаторами, со стабилизатором поперечной устойчивости или без него |

ОБОРУДОВАНИЕ ТС ПО ЗАКАЗУ

- система регулировки давления в шинах;
- предпусковой подогреватель;
- отопитель;
- тахограф;
- магнитола;
- передние противотуманные фары;
- совмещенная система вентиляции;
- отопления и кондиционирования (система управления климатом) с ручным управлением;
- устройство ограничения максимальной скорости (функцию устройства ограничения максимальной скорости выполняет электронный блок управления двигателем).