



КАЗАНСКИЙ ЭЛЕКТРОМЕХАНИЧЕСКИЙ ЗАВОД



kazanemz.ru



АВТОГИДРОПОДЪЕМНИК

ТА - 22

НА ШАССИ ГАЗ
С42А43



Татарстан, 420039, г. Казань, ул. Восход, 39
Телефон: отдел продаж (843) 212-18-95

Р/счет 40702810462000003901, в ОСБ Банк Татарстан №8610 г. Казань,
к/с 30101810600000000603, ОКПО 47108169 ИНН 1658156908, БИК
049205603, КПП 165801001

Коммерческое предложение



АВТОГИДРОПОДЪЕМНИК ТА-22 НА ШАССИ ГАЗ С42А43

ООО КЭМЗ предлагает поставку телескопического автогидроподъемника ТА-22 с алюминиевой поворотной платформой (люлькой) на шасси ГАЗ С42А43.

Подъемник ТА-22 предназначен для проведения строительно-монтажных и эксплуатационных работ в различных сферах производства, требующих подъема людей с материалами и инструментами на высоту до 22 м. Конструкция подъемника состоит из четырехсекционной телескопической стрелы.

Наличие складной алюминиевой изолированной люльки позволяет выполнять обслуживание электрических установок напряжением до 2000В.

Подъемник оснащен платформой с алюминиевыми бортами для перевоза инструмента, инвентаря или стройматериалов.

Управление рабочими операциями подъемника – электрогидравлическое, пропорциональное и осуществляется при помощи джойстиков.

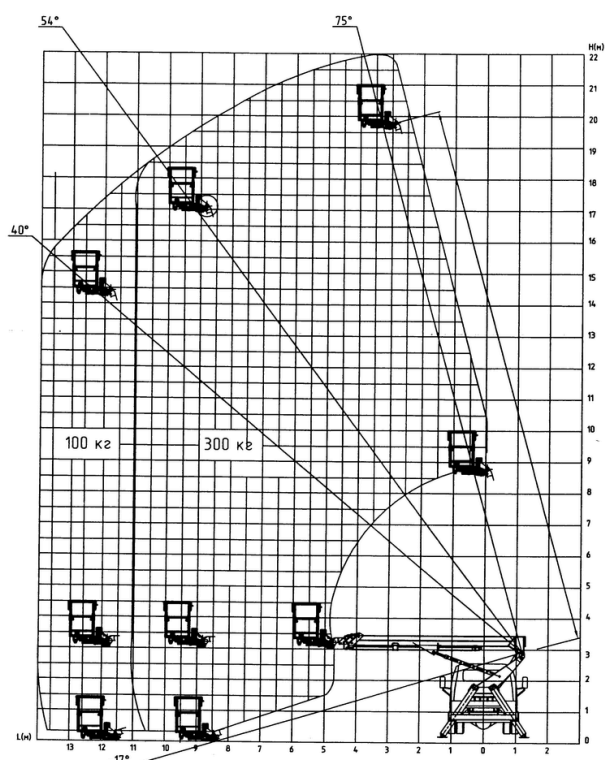
АГП снабжен двумя пультами управления: выносным в боксе на платформе и стационарным расположенным в люльке.

Автомобиль укомплектован кондиционером, а также камерой заднего вида для большей маневренности в трудоспособных местах передвижения и объектах строительства.

Автогидроподъемник адаптирован к различным климатическим условиям, работает при температуре окружающей среды от - 40° до + 40°С и скорости ветра не более 10 м/с.

Технические и транспортные характеристики ТА-22 на шасси ГАЗ С42А43

Рабочая высота подъема, м	22
Вылет, м, максимальный: - для рабочей зоны 1 (300 кг) - для рабочей зоны 2 (100 кг)	10,0±0,2 13,0±0,2
Угол поворота стрелы, градусы	360°
Грузоподъемность, кг	300
Материал рабочей платформы (люльки)	Алюминиевая, с ограждением
Электроизоляция рабочей платформы (люльки)	2000В
Тип рабочей платформы (люльки)	Не съемная
Угол поворота люльки	±90°
Кол-во секций стрелы шт.	4
Габаритные размеры рабочей платформы (люльки), мм.	1400X720X1100

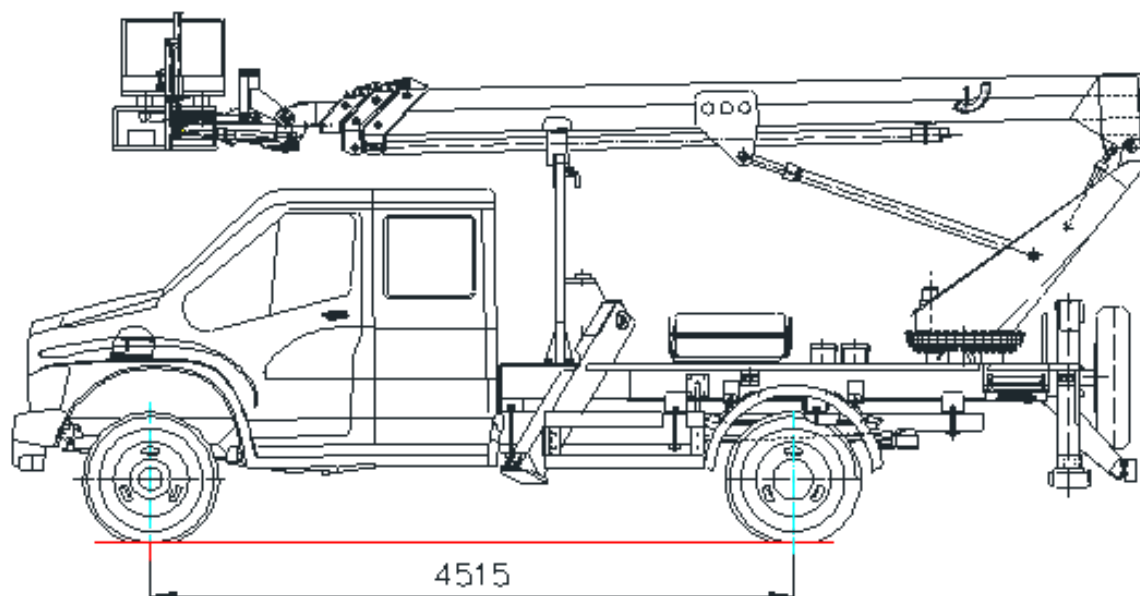


Фотогалерея



Технические и транспортные характеристики ТА-22 на шасси ГАЗ С42А43

Колесная формула	4x4
Число мест в кабине шасси	7
База шасси автомобиля, мм	4515
Технически допустимая максимальная масса транспортного средства, кг	6820
Распределение массы в транспортном положении на оси, кг: - переднюю; - заднюю (тележку)	3050 3770
Колея колес, мм: - передних; - задних	1830 1785
Габаритные размеры в транспортном положении, мм: - длина; - ширина; - высота (сложенное состояние рабочей платформы)	8050 2500 3840



Технические и транспортные характеристики

ДВИГАТЕЛЬ	
Модель	ЯМЗ, 53443 (маркировка 534430)
Тип	четырехтактный, с воспламенением от сжатия
Максимальная мощность, кВт (л.с.)	109.5 (2300)
Количество цилиндров в их расположение	4, рядное
Рабочий объем цилиндров, см ³	4433
ТРАНСМИССИЯ	
Сцепление	сухое, однодисковое, с гидравлическим приводом
Коробка передач: - механическая; - гидромеханическая	-с ручным управлением -автоматическая, с возможностью ручного управления
РУЛЕВОЕ УПРАВЛЕНИЕ	
Рулевой механизм с ГУР	«винт-шариковая гайка-рейка-сектор»
ТОРМОЗНОЕ УПРАВЛЕНИЕ	
Рабочая тормозная система	пневматический двухконтурный привод с разделением по осям, с АБС, передние и задние тормозные механизмы барабанного типа

Технические и транспортные характеристики ТА-22 на шасси ГАЗ С42А43

ХОДОВАЯ ЧАСТЬ

передняя	зависимая, на двух продольных полуэллиптических рессорах с двумя реактивными тягами, с гидравлическими телескопическими амортизаторами
задняя	зависимая, на двух продольных полуэллиптических рессорах, с гидравлическими телескопическими амортизаторами, со стабилизатором поперечной устойчивости или без него

ОБОРУДОВАНИЕ ТС ПО ЗАКАЗУ

- трансформируемые сиденья второго ряда;
- предпусковой подогреватель;
- отопитель;
- тахограф;
- магнитола;
- передние противотуманные фары;
- совмещенная система вентиляции;
- отопления и кондиционирования (система управления климатом) с ручным управлением;
- устройство ограничения максимальной скорости (функцию устройства ограничения максимальной скорости выполняет электронный блок управления двигателем).

Цена, оплата, гарантия ТА-22 на шасси ГАЗ С42А43

СТОИМОСТЬ АВТОМОБИЛЯ:	12 100 000 руб. с НДС
ОПЛАТА:	предоплата 70% и 30% о уведомлению о готовности
ГАРАНТИЯ:	12 мес. на АГП 3 года на шасси (250 км.)
СРОК ПОСТАВКИ:	30 рабочих дней

Примечание: доставка осуществляется только на условии самовывоза.
КП действует 20 рабочих дней!





ОБЩЕСТВО С ОГРАНИЧЕННОЙ ОТВЕТСТВЕННОСТЬЮ
КАЗАНСКИЙ ЭЛЕКТРОМЕХАНИЧЕСКИЙ ЗАВОД

www.kazanemz.ru



Отдел продаж
E-mail: kemzmarket@mail.ru
Телефон: +7 (843) 212-18-95

